

Fa'amatalaga

Tapa se fesoasoani pe i ai se mata'upu e te le malamalama ai. E mafai ona lua o ma se isi tagata e fesoasoani ia te oe i le fa'amalamalamaina o fa'amatalaga.



E i ai lau aia tatau e te silafia ai fa'amatalaga manino e uiga i lou soifua maloloina ma 'au'aunaga 'ese'ese o lo'o maua, e pei o 'au'aunaga fa'alaua'itele ma 'au'aunaga tuto'atasi.

E tatau ona e manino lelei a'o le'i e sainia se maliega, e fa'atino ai ni togafitiga mo oe. O lona uiga e tatau ona e malamalama lelei i itu'aiga togafitiga 'ese'ese e mafai ona faia, itu e lelei ai ma ni fa'afitauli e ono tutupu, atoa ai ma totonu o togafitiga.

E tatau ona tu'uina atu ia te oe fa'amatalaga e uiga i 'au'aunaga mo lou soifua maloloina e fai i ai lau filifiliga, e aofia ai nofoaga e fai ai, umi e fa'atali ai, ae pe totonu fo'i nei 'au'aunaga.

Afai e i ai se fa'aletonu a'o fa'atino 'au'aunaga mo le tausia o lou soifua maloloina, e i ai lau aia tatau e te silafia ai lea tulaga. E tatau ona fa'amatala lelei atu e le 'au'aunaga a le soifua maloloina le mea na tupu, lou a'afiaga, ae o a ni auala e mafai ona fa'atino e fa'aleleia atili ai lea 'au'aunaga.

Mata'upu e patino ia te oe.



E taua le amana'ia o mata'upu e patino ia te oe i so'o se nofoaga, e aofia ai potu ma'i ma nofoaga fa'atali i le falema'i.

E i ai lau aia tatau e amana'ia ai mata'upu e patino ia te oe. E aofia ai lou tino, o au mea totino, fa'amatalaga ma mata'upu e patino ia te oe.

O fa'amatalaga uma e patino ia te oe ma lou soifua maloloina, e tatau ona puipui malu ma ia aua ne'i fa'asalalauina fa'alaua'itele.

Lagona fa'aali

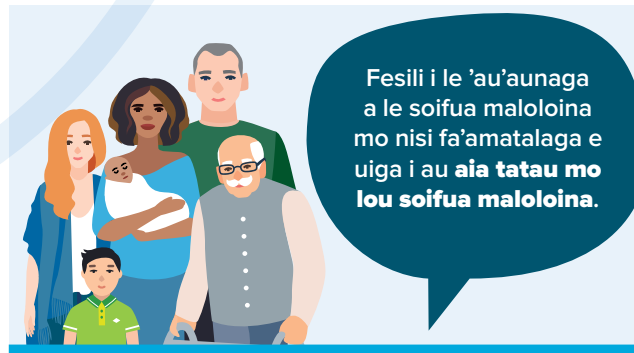
E i ai lau aia tatau e fa'aali ai ni ou lagona, pe fai fo'i sau fa'asea. E tatau ona fa'atalanoaina manino ni mata'upu o lo'o e atugalua ai ma ia faia i se taimi vave e tatau ai. O le fa'aali o ni ou lagona pe o le faia o sau fa'asea, o le a le afaina ai le lelei o 'au'aunaga e faia mo oe.

O le fa'asoaina o ni tulaga o lo'o e silafia, e mafai ai ona fa'aleleia atili 'au'aunaga mo lou soifua maloloina.

Afai e te le o mautonu pe o amana'ia au aia tatau, talanoa i lau foma'i po'o le fa'alapotopotoga a le soifua maloloina. Afai e le o mafai ona e fa'atinoina lea tulaga, pe e le o fa'amalieina lou finagalo i la latou tali mai, fa'afeso'ota'i le ofisa o le soifua maloloina e gafa ma fa'asea, i le setete po'o le itumalo o lo'o e alala ai.

Mo nisi fa'amatalaga e uiga i lenei 'au'aunaga po'o feso'ota'iga ma le vaega o le soifua maloloina e gafa ma fa'asea, asiasi ane i le:

www.safetyandquality.gov.au/your-rights



Fesili i le 'au'aunaga a le soifua maloloina mo nisi fa'amatalaga e uiga i au aia tatau mo lou soifua maloloina.

Level 5, 255 Elizabeth Street
Sydney NSW 2000

GPO Box 5480
Sydney NSW 2001

Telefoni: (02) 9126 3600
mail@safetyandquality.gov.au

safetyandquality.gov.au



FA'AAOGA LE PUSA LEA

AUSTRALIAN COMMISSION ON SAFETY AND QUALITY IN HEALTH CARE

O a'u aia tatau mo lo'u soifua maloloina

SAMOAN | GAGANA FA'A



JUNI 2024

AUSTRALIAN COMMISSION ON SAFETY AND QUALITY IN HEALTH CARE

E i ai lau aia tatau mo lou saogalemu ma le tulaga sili ona lelei mo le tausia o lou soifua maloloina, e pei ona fa'amatalaina i fa'amaumauga ua fa'aigoaina; O le Charter **Australian Charter of Healthcare Rights (the Charter)**.

O lo'o fa'amatalaina i le Charter, tulaga uma mo oe po'o le tagata o lo'o e tausia, pe a o'ina fa'atinoina nei 'au'aunaga.

O nei aia tatau e mo tagata uma i so'o se vaega o Ausetalia o lo'o fa'atinoina ai 'au'aunaga mo le tausia o le soifua maloloina.

Ia lava se taimi e te faitau mae'ae'a ai nei fa'amaumauga, ina ia e malamalama lelei i au aia tatau.

O lenei pepa o lo'o fa'amatala ai aia tatau e 7 o lo'o tusia i totonu o le Charter.



Avanoa maua

E i ai lau aia tatau e te fa'aaogaina ai 'au'aunaga a le soifua maloloina ma fa'atino ai togafitiga pe a e mana'omia.



E i ai lau aia tatau e te maua ai 'au'aunaga mo le tausia o lou soifua maloloina, e talafeagai ma ou mana'o.

E fesoasoani le Medicare i totogi mo le va'aia o se foma'i, fa'atasi ai ma le tele o togafitiga ma tala vai. E i ai lau aia tatau e te silafia ai, a'o le'i fa'atinoina ni togafitiga, pe totogi togafitiga, pe i ai fo'i ni tupe e tatau ona e totogiina.

O fa'alapotopotoga mo le soifua maloloina, e mana'omia lo latou tapena lelei o si'osi'omaga e mafai ai e tagata e i ai mana'oga tumau, ona fa'aaoga 'au'aunaga o lo'o i ai.

Saogalemu

E i ai lau aia tatau e va'aia ai oe i se nofoaga e saogalemu ma e te lagona ai lou malu puipuia.



E i ai lau aia tatau e te maua ai 'au'aunaga saogalemu ma lelei tapena, e talafeagai ma aiaiga ma ta'iala fa'ale Malo.

O togafitiga ma le tausia o lou soifua maloloina, e tatau ona fa'avae mai i fa'amaumauga mautu e sili ona lelei, ma talafeagai ma ou mana'oga ma tulaga e ave i ai lau fa'amuamua.

Afai o e popole i lou soifua maloloina, lagona ni suiga e fa'apopoleina ai, pe o e lagona ua i ai se mea o misi, e i ai lau aia tatau e te talosaga ai e toe faia se iloiloga.

Amana'ia

E tatau i fa'alapotopotoga o le soifua maloloina ona silafia ma amana'ia lau aganu'u, lou fa'asinomaga ma ou talitonuga.



E i ai lau aia tatau e feutaga'i ai ma le mamalu, fa'aaloaloga ma le alofa.

E tatau ona fesiligia ou mana'oga, ma ia fa'atino 'au'aunaga e talafeagai ma amana'ia ai au filifiliga.

Galulue fa'atasi

O lou fa'asoa i lau foma'i, e mafai ona fesoasoani ia te oe ina ia e maua le tausiga e talafeagai ma oe.



E i ai lau aia tatau e amana'ia ai lou galue vava lalata ma lau tausiga soifua. E mafai ona e fesili i lau tausiga soifua i so'o se taimi e te mana'omia ai. E tatau i lau foma'i ona talanoa atu ia te oe i se tulaga manino ma le fa'amaoni.

E mafai ona aofia ai ma nisi tagata i le tausiga o lou soifua maloloina, e pei o lou 'aiga ma au uo, tausiga soifua po'o se faufautua.